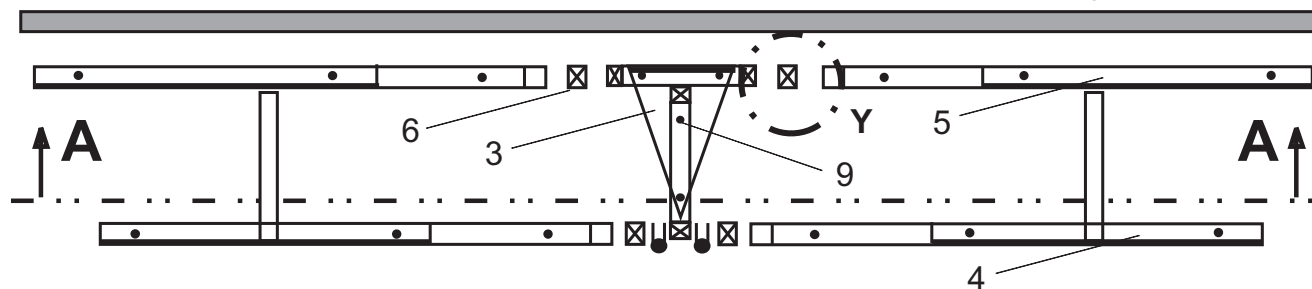


# Werkzeug-Flügelständer "COMFORT".

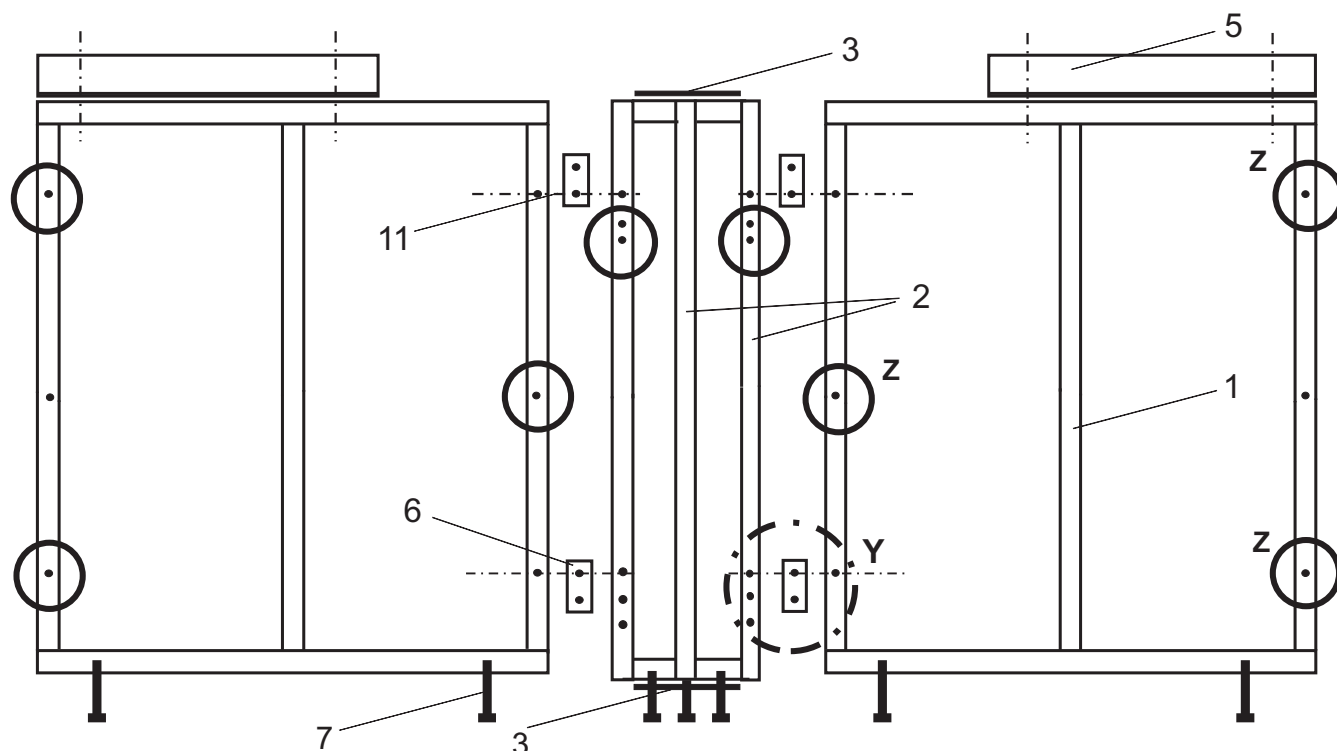
## Montageskizze: Basissatz



massive / belastbare Wand



Ansicht A-A



### Montage-Hinweise

- Ehe Sie eine WZ-Tafel einhängen:  
Schrauben Sie **ALLE** Rahmen und Anbauteile **VOLLSTÄNDIG** zusammen.
- Mit den Schraubfüßen richten Sie das Gestell aus, bis es "im Wasser" steht. Die Drehflügel dürfen sich nicht selbständig öffnen!
- Erst dann verdübeln Sie das Gestell mit der Wand und hängen die WZ-Tafeln ein.
- Falls sich ein Drehflügel selbsttätig öffnet, gleichen Sie das Gefälle durch Verstellen der Schraubfüße aus.
- Für den Drehflügelständer ECONOMY entfallen die WZ-Tafelrahmen in Ebene 1. Die Tafeln werden direkt auf die Wand gedübelt
- Wenn Sie den Flügelständer **NICHT WANDGEBUNDEN** sondern als **FREI IM RAUM** stehende **INSEL** montieren wollen, ist eine hochbelastbare Verschraubung / Verdübelung der Ebene 1 sowie der Montagerahmen (2) mit dem Fussboden **UND** der Decke zwingend notwendig.

### LEGENDE:

1 - WZ-Tafel-Rahmen	4	2
2 - Montagerahmen	2	2
3 - Dreieck-Montageplatte	2	-
4 - Anschlag- und Display-Leiste MIT Dorn	2	2
5 - Anschlag- und Display-Leiste OHNE Dorn	2	-
6 - 4-Loch-Distanzstück	8	4
7 - Schraubfuß	8	4
8 - Scharnier	4	4
9 - Schraube M10x45	24	24
10 - Schraube M10x80	8	16
11 - Gewindestange M10	8	-
12 - Satz Gestell-Montageelemente	12	8
13 - Abdeckkappen	38	22

Basissatz	Erweiterung
-----------	-------------

Z - Vorschlag für Wandverdübelung

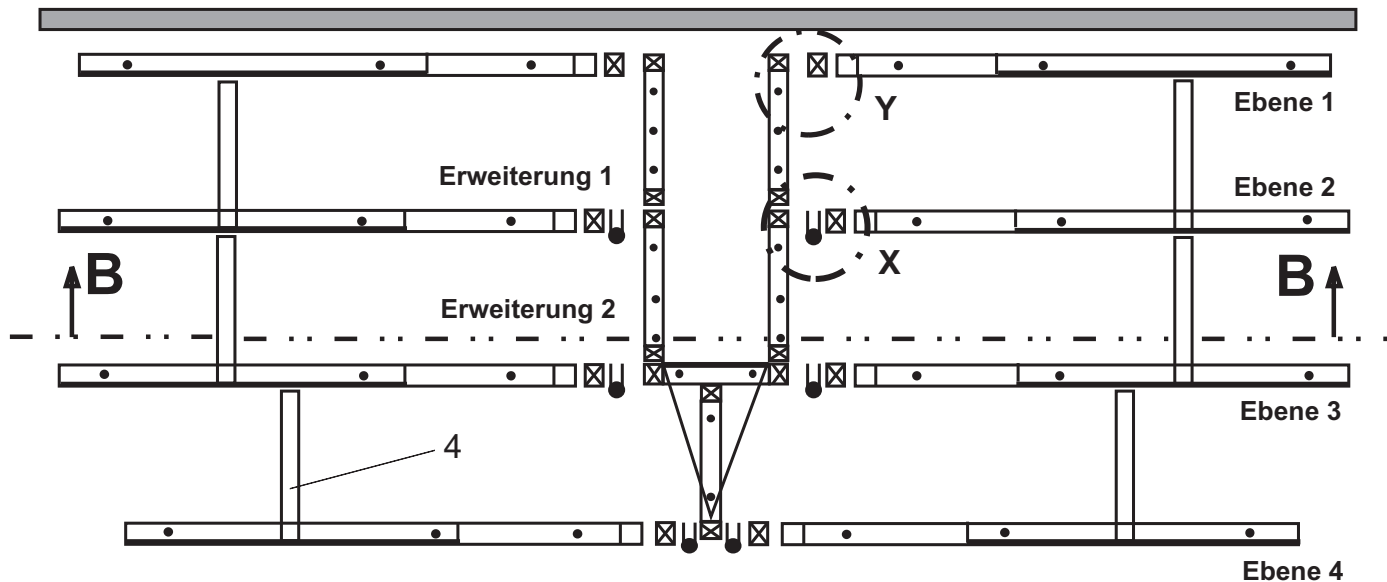


# Werkzeug-Flügelständer "COMFORT".

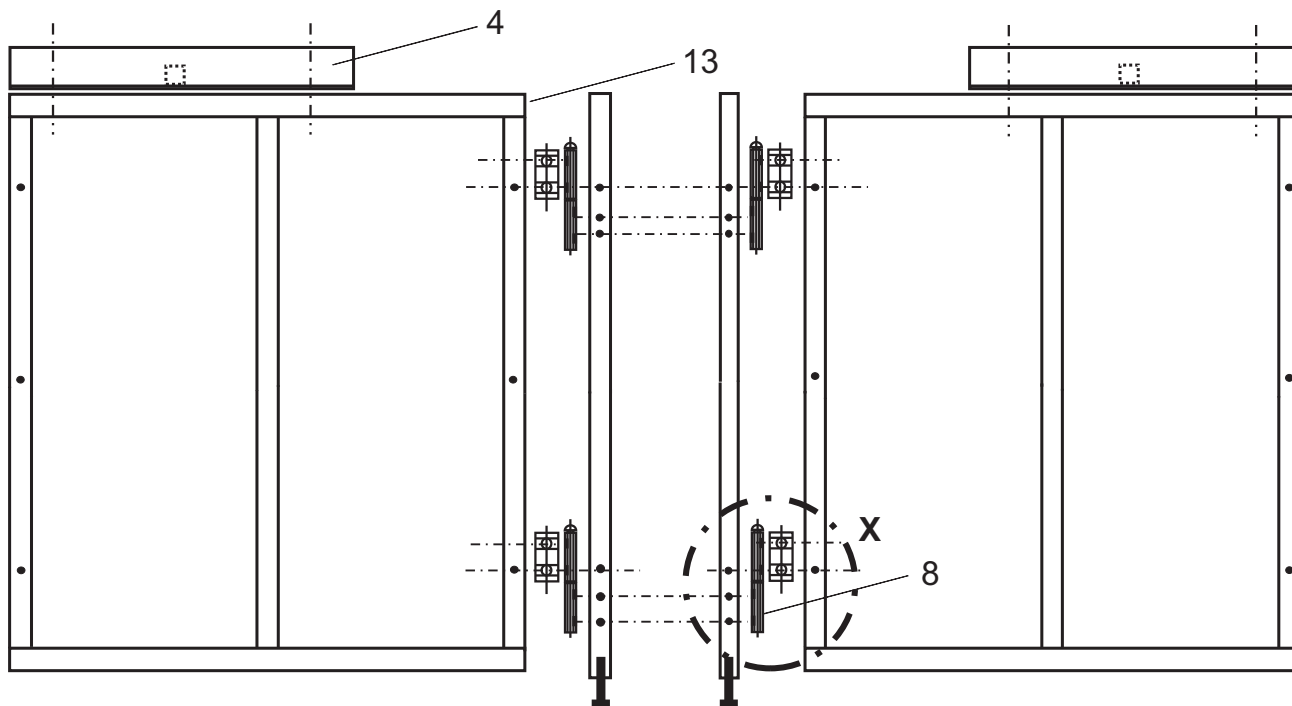
## Montageskizze: Basissatz und 2 Erweiterungen



massive / belastbare Wand



### Ansicht B-B



Einzelheit bei X

Einzelheit bei Y

